

# Rozšírenie cyklámenu fatranského (*Cyclamen fatrense* Halda et Soják) v západnej časti Veľkej Fatry

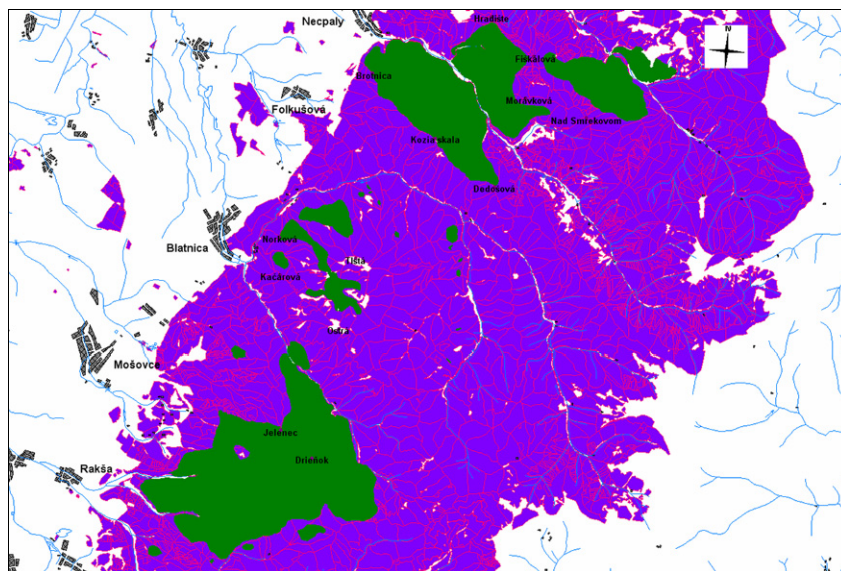
Tomáš Štrba

Univerzita Mateja Bela v Banskej Bystrici, Fakulta prírodných vied, Katedra životného prostredia,  
Tajovského 55, 974 01 Banská Bystrica  
Tomas.Strba@umb.sk

Cyklámen fatranský (*Cyclamen fatrense*) je jedným zo vzácných druhov slovenskej kveteny. Ide o endemický druh s veľmi malým areálom. Jeho prirodzené rozšírenie zahŕňa len fyto geografické jednotky Veľká Fatra (západná a južná časť) a Nízke Tatry (juhozápadná časť [2]). V tejto oblasti rastie výhradne na karbonátových horninách (vápence, dolomity a pod.) v nadmorskej výške od 500 m do 1273 m (vrchol Drienku vo Veľkej Fatre). Rastie prevažne v bučinách.

Predmetom práce je podrobné terénne zmapovanie rozšírenia *Cyclamen fatrense* v západnej časti Veľkej Fatry počas vegetačných sezón 2006–2008. Zistené lokality boli zakreslené do digitálnej mapy pripravenej v programe Geomedia professional v ktorom boli vypracované aj základné GIS analýzy.

Mapovali sme celú oblasť západnej časti Veľkej Fatry (Belianska dolina, Necpalská dolina, Gaderská dolina, Blatnická dolina, dolina Mača, Nedožorská dolina, Žarnovická dolina). Pri mapovaní v teréne sme mali k dispozícii mapové listy ASR v mierke 1 : 25 000 (Blatnica, Borišov, Mošovce) a porastovú mapu LHC Necpaly, Blatnica a Turčianske teplice v mierke 1 : 10 000. Systém mapovania spočíval v prejení svahu v spodnej a hornej tretine. Prítomnosť (neprítomnosť) cyklámenu fatranského sme zaznačovali do mapy. Na základe zaznačených údajov o výskyte *Cyclamen fatrense* sme zakreslili rozšírenie c. fatranského v západnej časti Veľkej Fatry. Determináciu *Cyclamen fatrense* sme vykonali podľa diela Dostála a Červenku [1].



Rozšírenie cyklámenu fatranského (*Cyclamen fatrense*) v západnej časti Veľkej Fatry.

- [1] DOSTÁL, J., ČERVENKA, M. Kľúč na určovanie vyšších rastlín. I.,II. Obzor, Bratislava, **1991,1992**.  
[4] TURIS, P. 2007: Prehľad údajov o výskyte cyklámenu fatranského (*Cyclamen fatrense* Halda et Soják) vo východnej časti areálu (s. 19–24): GALVÁNEK J. (ed.) Stredné Slovensko 11 – Zborník múzeí Banskobystrického samosprávneho kraja, Banská Bystrica.